

Güçlü, bakım gerektirmeyen  
üç fazlı akım sürüş motoru

Kapalı veya çapraz  
paletlerin alınması

Hassas kaldırma ve indirme

Kumanda kolunun  
yukarı kaldırılmış olduğu  
durumda yavaş sürüş

Farklı kullanımlara  
esnek uyarılma



**LION**  
technology

## EJC B12/B14/B16/B20

**Geniş şerit modelli akülü yaya kumandalı istifleyici (1.200/1.400/1.600/2.000 kg)**

Yaya kumandalı istifleyici EJC B12/B14/B16/B20, özellikle özel ürünlerin esnek taşınması için tasarlanmıştır. Yandan dışarıya açılan denge ayakları ve yere kadar indirilebilen döküm çatalları sayesinde, yük tespiti yaparken yük ünitesinin altına girer. Böylece serbest taşıyıcı forkliftlerde olduğu gibi çapraz Euro paletler veya kapalı paletler alınabilir.

Elektronik ayarlı, güçlü kaldırma motoru, yükün hassas ve sessiz kaldırılmasını ve/veya indirilmesini sağlar. Bu aşamada 5.350 mm'ye kadar (EJC B14) kaldırma yüksekliklerine ulaşılır. İster yükün çarpmadan yere indirilmesinde, ister hızlı kaldırma ve aşağı indirme veya araçla rafa hassas yaklaşımda olsun – kullanıcı her duruma tamamen hakimdir.

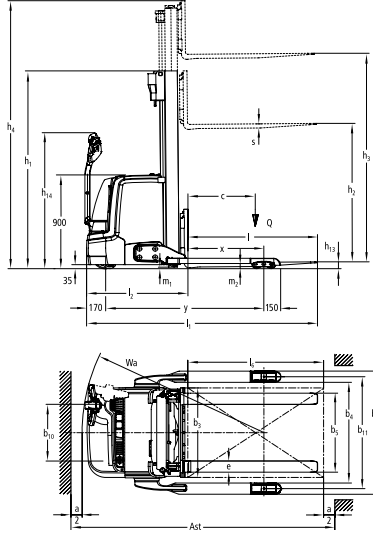
Denge ayakları farklı opsiyonlar ile temin edilebilir ve böylece birbirinden değişik yük ve palet büyüklüklerine uyarlanabilirler. 4 noktadan yerleşim ve ayrıca masif çelikten üretilen genişletilmiş denge ayakları yüksek sağlamlık ve yüksek rezidüel taşıma kapasitesi sağlar.

Alçaktan bağlanan, uzun kumanda kolu kullanıcının araca büyük bir güvenlik mesafesinde bulunmasını sağlar. Yavaş sürüş tuşuna bir dokunuş ile EJC B dikey duran kumanda kolu ile de manevra edilebilir. Yanda bulunan kumanda kolu sayesinde, yüke her zaman için serbest görüş garantisi edilir. Elektrikli bir kumanda kolu yönlendirmesi (EJC B14/B16/B20 için opsiyonel) düşük seviyeli direksiyon gücü gerektirir ve bu şekilde özellikle de kumanda kolu dik durumdayken sürüş yapılması halinde manevranın yorucu olmamasını sağlar.

İçte bulunan akünün her prizde güvenilir bir şekilde şarj edilmesi, opsiyonel olarak entegre edilen bir şarj cihazı tarafından sağlanır. Ayrıca EJC B12/B14/B16, 360 Ah kapasiteli yenilikçi lityum iyon aküler ile donatılabilir. Hızlı ve ara şarj kabiliyeti bu durumda çok vardiyalı işletimde dahi esnek kullanım imkanı sağlar. Bakım gerektirmemesi ve daha uzun kullanım ömrüne sahip olması, ortaya çıkan maliyetleri düşürür.

**JUNGHEINRICH**

# EJC B12/B14/B16/B20



Standart asansör modelleri EJC B12/B14/B16/B20													
	Kaldırma $h_3$ (mm)	Asansörün kapalı yüksekliği $h_1$ (mm)				Serbest kaldırma $h_2$ (mm)				Asansörün açık yüksekliği $h_4$ (mm)			
		EJC B12	EJC B14	EJC B16	EJC B20	EJC B12	EJC B14	EJC B16	EJC B20	EJC B12	EJC B14	EJC B16	EJC B20
dubleks ZT	2400	-	-	1750 <sup>1)</sup>	-	-	-	100	-	-	-	2970	-
	2500	1750 <sup>1)</sup>	1750 <sup>1)</sup>	-	1950	100	100	-	100	3070	3070	-	3210
	2600	-	-	1850 <sup>1)</sup>	-	-	-	100	-	-	-	3170	-
	2700	1850	1850 <sup>1)</sup>	-	-	100	100	-	-	3270	3270	-	-
	2800	-	-	1950 <sup>1)</sup>	2100	-	-	100	100	-	-	3370	3510
	2900	1950	1950 <sup>1)</sup>	-	-	100	100	-	-	3470	3470	-	-
	3100	-	-	2100 <sup>1)</sup>	-	-	-	100	-	-	-	3670	-
	3200	2100	2100 <sup>1)</sup>	-	-	100	100	-	-	3770	3770	-	-
	3500	-	-	2300 <sup>1)</sup>	2450	-	-	100	100	-	-	4070	4210
	3600	2300	2300 <sup>1)</sup>	-	-	100	100	-	-	4170	4170	-	-
	3800	-	-	2450 <sup>1)</sup>	-	-	-	100	-	-	-	4370	-
	4000	-	-	2550 <sup>1)</sup>	-	-	-	100	-	-	-	4570	-
	4100	-	2550 <sup>1)</sup>	-	-	-	-	100	-	-	4670	-	-
	4200	-	-	2650 <sup>1)</sup>	-	-	-	100	-	-	-	4770	-
4300	-	2650 <sup>1)</sup>	-	-	-	-	100	-	-	4870	-	-	
4400	-	-	2750	-	-	-	100	-	-	-	4925	-	
4500	-	2750	-	-	-	-	100	-	-	4975	-	-	
dubleks ZZ	2400	-	-	1700 <sup>1)</sup>	-	-	-	1130	-	-	-	2970	-
	2500	1700	1700	-	1900	1225	1130	-	1235	3070	3070	-	3210
	2800	-	-	1900	2050	-	-	1330	1385	-	-	3370	3510
	2900	1900	1900	-	-	1425	1330	-	-	3470	3470	-	-
	3100	-	-	2050	-	-	-	1480	-	-	-	3670	-
	3200	2050	2050	-	-	1575	1480	-	-	3770	3770	-	-
	3500	-	-	2250	2400	-	-	1680	1735	-	-	4070	4210
	3600	2250	2250	-	-	1775	1680	-	-	4075	4170	-	-
	4000	-	-	2500	-	-	-	1930	-	-	-	4570	-
	4100	-	2500	-	-	-	-	1930	-	-	4670	-	-
4200	-	-	2600	-	-	-	2030	-	-	-	4770	-	
4300	-	2600	-	-	-	-	2030	-	-	4870	-	-	
Tripleks DZ	3510	-	-	-	1850	-	-	-	1150	-	-	-	4255
	3990	-	-	1830	-	-	-	1260	-	-	-	4560	-
	4090	-	1830	-	-	-	-	1260	-	-	4660	-	-
	4200	-	-	1900	2080	-	-	1330	1380	-	-	4770	4945
	4300	1915	1900	-	-	1430	1330	-	-	4870	4870	-	-
	4590	-	-	2030	-	-	-	1460	-	-	-	5160	-
	4690	-	2030	-	-	-	-	1460	-	-	5260	-	-
	4700	2050	-	-	-	1565	-	-	-	5275	-	-	-
	4800	-	-	-	2280	-	-	-	1580	-	-	-	5545
	5250	-	-	2250	-	-	-	1680	-	-	-	5820	-
5350	-	2250	-	-	-	-	1680	-	-	5920	-	-	

<sup>1)</sup> 100 mm'ye kadar serbest kaldırma

# VDI 2198 uyarınca teknik veriler

Tanımlama	1.1	Üretici (kısa tanımı)	Jungheinrich					
			EJC B12 <sup>1)</sup>	EJC B14 <sup>1)</sup>	EJC B16 <sup>1)</sup>	EJC B20 <sup>1)</sup>		
	1.2	Üreticinin model tanımı						
	1.3	Tahrik	Elektrikli					
	1.4	Operasyon tipi (Manuel, Yaya, Ayakta, Oturarak)	Yaya					
	1.5	Taşıma kapasitesi/Yük	Q	t	1,2	1,4	1,6	2
	1.6	Yük ağırlık merkezi	c	mm	600			
	1.8	Ayna ve ön aks arası mesafe	x	mm	703 <sup>2)</sup>	668 <sup>2)</sup>	668 <sup>2)</sup>	668 <sup>2)</sup>
	1.9	Dingil mesafesi	h	mm	1.339	1.409	1.409	1.409
Ağırlıklar	2.1.1	Akü dahil kendi ağırlığı (bkz. satır 6.5)		kg	1.065	1.146	1.146	1.322
	2.2	Yük ile aks yükü ön/arka		kg	800 / 1.465	822 / 1.724	828 / 1.918	880 / 2.442
	2.3	Aks yükü yüksüz ön/arka		kg	730 / 335	753 / 393	753 / 393	850 / 472
Tekerlekler/yürüyen aksam	3.1	Tekerlekler			PU			
	3.2	Lastik boyutu, ön		mm	Ø 230 x 70			
	3.3	Lastik boyutu, arka		mm	Ø 85 x 75			
	3.4	Ek tekerlekler (ölçüler)		mm	Ø 140 x 57			
	3.5	Tekerter, ön/arka adedi (x = tahrikli)			1x+1/4			
	3.6	Ön tekerlekler arasındaki mesafe	b <sub>10</sub>	mm	507			
	3.7	Arka tekerlekler arasındaki mesafe	b <sub>11</sub>	mm	1.000 / 1.170 / 1.370			
Temel ölçümler	4.2	Asansörün kapalı yüksekliği	h <sub>1</sub>	mm	1.950	1.950	1.950	2.100
	4.3	Serbest kaldırma	h <sub>2</sub>	mm	100			
	4.4	Kaldırma	h <sub>3</sub>	mm	2.900	2.900	2.800	2.800
	4.5	Asansörün açık yüksekliği	h <sub>4</sub>	mm	3.470	3.470	3.370	3.477
	4.9	Min./maks. sürüş konumunda kumanda kolu yüksekliği	h <sub>14</sub>	mm	850 / 1.305			
	4.15	İndirilmiş yükseklik	h <sub>13</sub>	mm	70			
	4.19	Çatal dahil uzunluk	l <sub>1</sub>	mm	1.955 <sup>2)</sup>	2.060 <sup>2)</sup>	2.060 <sup>2)</sup>	2.060 <sup>2)</sup>
	4.20	Çatal hariç uzunluk	l <sub>2</sub>	mm	805 <sup>2)</sup>	910 <sup>2)</sup>	910 <sup>2)</sup>	910 <sup>2)</sup>
	4.21	Toplam genişlik	b <sub>1</sub> /b <sub>2</sub>	mm	1.100 / 1.470			
	4.22	Çatal ölçüleri	s/e/l	mm	40 / 100 / 1.150	40 / 100 / 1.150	40 / 100 / 1.150	50 / 140 / 1.150
	4.23	Çatal taşıyıcı ISO 2328, sınıf/tip A, B			2A	2A	2A	2B
	4.24	Çatal taşıyıcı genişliği	b <sub>3</sub>	mm	800			
	4.25	Çatallar arası mesafe (dıştan dışa)	b <sub>5</sub>	mm	706	706	706	
	4.31	Asansörün yüklü yerden yüksekliği	m <sub>1</sub>	mm	40			
	4.32	Şasenin yerden yüksekliği	m <sub>2</sub>	mm	50			
	4.33	1000 x 1200 enine paletle çalışma koridoru genişliği	Ast (paletten paletle koridor genişliği)	mm	2.197 <sup>5)</sup>	2.302 <sup>5)</sup>	2.302 <sup>5)</sup>	2.302 <sup>5)</sup>
	4.34	800 x 1200 uzunlamasına paletle çalışma koridoru genişliği	Ast (paletten paletle koridor genişliği)	mm	2.247 <sup>4)</sup>	2.352 <sup>4)</sup>	2.352 <sup>4)</sup>	2.352 <sup>4)</sup>
	4.35	Dönüş yarıçapı	W <sub>a</sub>	mm	1.550 <sup>3)</sup>	1.620 <sup>3)</sup>	1.620 <sup>3)</sup>	1.620 <sup>3)</sup>
Performans verileri	5.1	Yüklü/yüksüz sürüş hızı		km/h	6 / 6			
	5.2	Yüklü/yüksüz kaldırma hızı		m/sn	0,13 / 0,22	0,16 / 0,25	0,15 / 0,25	0,1 / 0,18
	5.3	Yüklü/yüksüz indirme hızı		m/sn	0,43 / 0,37	0,37 / 0,34	0,37 / 0,34	0,37 / 0,34
	5.8	Yüklü/yüksüz maks. tırmanma kapasitesi		%	8 / 16	8 / 16	7 / 16	5 / 16
	5.10	İşletim freni			Jeneratörlü			
Elektrik	6.1	Sürüş motoru, Güç S2 60 dak.		kW	1,0	1,6	1,6	1,6
	6.2	Kaldırma motoru, Güç S3 (ED) % 11'de		kW	0	3	3	3
	6.2	Kaldırma motoru, Güç S3 (ED) % 12'de		kW	2	0	0	0
	6.3	Akü DIN 43531/35/36 A, B, C uyarınca, hayır			3 PzB	3 PzS	3 PzS	3 PzS
	6.4	Akü gerilimi/nominal kapasite K5		V/Ah	24 / 300	24 / 375	24 / 375	24 / 375
	6.5	Akü ağırlığı		kg	250	288	288	288
	6.6	VDI döngüsüne göre enerji tüketimi		kWh/h	0	0	0	1,35
	6.6	EN 16796 uyarınca enerji tüketimi		kWh/h	0,66	0,79	0,86	0,92
		CO- EN 16796 göre eşdeğer		kg/h	0,4	0,4	0,5	0,5
Diğer	8.1	Sürüş kumandası türü			AC speedCONTROL			
	8.4	EN 12053 uyarınca sürücü kulağındaki ses seviyesi		dB (A)	63			

<sup>1)</sup> Değerler standard asansör 290 ZT; 280 ZT için ve satır 6.5 uyarınca akü ile

<sup>2)</sup> DZ: x -3mm ; u1 +3mm ; u2 +3mm

<sup>3)</sup> Kumanda kolu dik konumda (yavaş sürüş)

<sup>4)</sup> VDI uyarınca çapraz: 133/133/209 mm rot genişliğine göre tranlanmış

<sup>5)</sup> VDI uyarınca çapraz: 203/203/259 mm rot genişliğine göre tranlanmış

# Avantajlardan faydalanın



EJC B14 çalışma esnasında



Patentli tandem yük tekerleği külbütörüne sahip denge ayakları

## Akıllı kontrol ve tahrik teknolojisi

AC teknolojisine sahip motorlarımız, aynı zamanda işletme maliyetlerini düşürerek size daha fazla performans kapasitesi sunar. Avantajları:

- Mükemmel enerji yönetimi ile yüksek etki derecesi.
- Güçlü hızlanma.
- Hızlı sürüş yönü değişimi.
- speedCONTROL: Yokuşlarda geri kaymayı önler
- Kömür fırçaları derdi sona erdi: Sürüş motoru bakım gerektirmez.

## Esnek ve güvenli çalışma

EJC B12/B14/B16/B20 için çeşitli kullanımlara/yüklere çok sayıda uyarlama seçeneği konusunda bir ISO çatal taşıyıcı bulunur: farklı ölçülerdeki döküm çatalardan örn. hidrolik fonksiyonlu ataşmanların montajına kadar (opsiyonel).

- 3 araç genişliğine sahip yandan çıkarılabilir denge ayakları sayesinde yüksek sürüş sağlamlığı: 1.100 mm, 1.270 mm, 1.470 mm.
- Tahrik yönünde yapılan sürüşlerde, sürücü her zaman güvenli bir şekilde makine konturunun içinde bulunur.

## Güvenli ve rahat istifleme ve indirme işlemi

Tüm kaldırma ve indirme fonksiyonları rahatlıkla çok fonksiyonlu yön sivici ile kumanda edilir. Kullanıcı böylece tamamiyle istifleme ve boşaltma işlemine

konsantre olabilir. Buna ilave olarak, çalışmayı güvenli ve ekonomik hale getiren diğer güvenlik özellikleri gelir:

- Devir ayarlı ve sesi düşürülmüş hidrolik motor sayesinde yükü tam ve hassas şekilde kaldırma.
- Orantısal hidrolik sayesinde yükün hassas şekilde indirilmesi.
- Yakl. 1.800 mm kaldırma yüksekliğinden sonra sürüş hızının otomatik olarak düşürülmesi.
- Sürücünün araca olan güvenlik mesafesi ve ayrıca uzun emniyet kumanda kolu sayesinde düşük direksiyon güçleri.
- Yüksek duruş emniyeti için dört tekerlek konsepti.
- Her durumda yorulmadan manevra yapmayı sağlayan elektrikli kumanda kollu direksiyon (EJC B14/B16/B20 için opsiyonel).

## Servis dostu konstrüksiyon

- Sadece 2 civataya sahip, kolay açılabilir motor kapağı.
- Ön brandada servis delikleri.
- Patentli tandem yük tekerleği külbütörü sayesinde kolay ve hızlı yük makaraları değişimi.
- Darbelere karşı korunan yük makaraları.

## Anlaşılır ve çok yönlü eşya saklama olanakları

Standart olarak mevcut olanlar:

- Kalemlik ve kağıt kısıkaçı.
- Ön kaportada evrak eşya gözü.

## Optimum akü yönetimi

Çerçeve, uzun kullanım süreli büyük akülerin yerleştirilmesi için tasarlanmıştır:

- Akü bölümü boyutu M: 3 PzB 225/300 Ah (EJC B12).
- Akü bölümü boyutu L: 3 PzS 270/375 Ah (EJC B14/B16/B20).
- Her 230 V elektrik prizinde kolay şarj etme işlemi için entegre şarj cihazı (opsiyonel).
- Aşırı kısa şarj süreleri vasıtasıyla yüksek kullanılabilirlik ve yenilikçi lityum iyon teknolojisi sayesinde ara şarj imkanı (360 Ah'ya kadar, opsiyonel).

## Ek donanımlar

- Soğuk hava deposu versiyonu.
- Yük koruyucu parmaklık değişik yapı yüksekliklerinde temin edilebilir.
- Özellikle yavaş ve yüke zarar vermeyen indirme işlemi.

## Lityum İyon Teknolojisi

- Aşırı kısa şarj süreleri sayesinde yüksek kullanılabilirlik.
- Akü değişimi gerekli değildir.
- Kurşun asitli akülere nazaran daha uzun kullanım ömrü ve bakım gerektirmez olma özelliği.
- Gaz oluşumu söz konusu olmadığından şarj odalarına ve havalandırmaya ihtiyaç yoktur.
- 5 yıl Jungheinrich garantisiyle daha fazla kullanım ömrü.

## Jungheinrich İstif Makinaları San. ve Tic.Ltd. Şti.

Ekşioğlu Mahallesi  
Yeni Şile Otoban Yolu Üzeri  
Şehitler Caddesi No:47  
34794 Alemdağ – İstanbul  
Tel. 0216 430 0 800 pbx  
Faks 0216 312 47 08  
Santral 444 JUNG(5864)

info@jungheinrich.com.tr  
www.jungheinrich.com.tr

Norderstedt, Moosburg ve ISO 9001  
Landsberg da bulunan üretim ISO 14001  
tesislerimiz sertifikalıdır.

Jungheinrich koridor araçları, Avrupa güvenlik yönetmeliklerine uygundur.



**JUNGHEINRICH**